

協力会 ニュース



女子部体操館

未来を担うこどもたちのために

『自由学園のキャンパスに一步足を踏み入れると、それだけで気持ちよく、なぜか元気になれる』
 昨年の協力会ニュースは、この一文ではじまっています。

学園に足を踏み入れることが叶わない今。それでも学園に連なる皆の気持ちはより強く学園に向
 いていると感じます。

人と人との交わりから協力の輪が広がっていくことを協力会の力としてきました。がコロナ禍
 の最中『学園にエールを』と呼びかけ大勢のかたがたが心を寄せてくださったとき対面でなくても
 その輪は広がることを確信しました。学園から発信される子どもたちの様子、学園の木々、草花の
 様子は想像が膨らむ私たちの、愛する学園の変わることのない姿でした。

ある生徒は委員の任期を終えるとき、『今こそ質実剛健のとき』と述べています。
 自労自治のなかでの責任感からでしか発することのできない尊い言葉だと思えます。
 未来を担うこのこどもたちのために協力会は支え続けたい！多くの方にご理解いただきたい！と
 その気持ちをさらに強くしました。

みなさんと共に次の100年に向かって今年を！来年を！一年一年を！歩み続けたいと思えます。
 感謝とともにこれからも皆様とつながり続けられますようにと願っております。
 ご理解とご協力のほどよろしく願いいたします。



協力会会長 高橋 育子

寄付状況
6,900万円

2月10日現在、1,922名の方から6,900万円のご寄付が集まりました。
 このうち「コロナ対応へのご寄付」には706万円(329名)が集まりました。
 皆様のお気持ちに心より感謝申し上げます。

自由学園ネット寄付

検索



Topic 1



会員の皆様からの「応援」メッセージ

「自由学園にエールを！」

5月にお送りした書面総会へのお返事とともに寄せられたコメントや、コロナ対応へのご寄付とともにお送りくださったメッセージの一部をお届けします。

- 卒業50周年を迎えますが、気持ちは揺れることなく学園にあります。随時寄付がお役に立ちますように。(女子部卒業生)
- 創立者ご夫妻の思想がこれからも100年続きますよう、今存在する私たちが守りましょう。(卒業生父母)
- 大変困難な状態で関係者の皆様のご心痛、特に先生方のご苦勞はいかばかりかと拝察いたしております。一日も早い終息を願っております。(女子部卒業生)
- 生徒の健康のためのご尽力お疲れ様です。ご自身の健康にも充分ご留意ください。(同学会)
- 協力は在学中もお世話になった素晴らしい組織と思っています。会長はじめ委員の皆様ありがとうございます。(女子部卒業生)
- こんな時だからこそ心を合わせて支えあって行きたいものと考えています。(在校生保護者)
- 生活の根幹を揺るがすような出来事の中ですが、建学の精神をもって対応されている皆様に心からのエールを送ります。(卒業生父母)
- 先生方や生徒達の教育のあり方について、考えさせられる日々が続いていますが、理事長、学園長のおっしゃる「学びの格差」が生じないように考えていただいていることに感謝です。(在校生保護者)
- 早く、学園を訪れることができるようになりますように。(卒業生父母)
- 大変な時期ですが、協力会のさらなる御活躍を期待しております。(卒業生父母)
- 我が子たちを育てていただいた感謝を胸に非力ながらこれからも繋がりをもたせていただきます。(卒業生父母)
- コロナ禍の中、生徒さんのご苦勞を思い、一日も早く終息しますようにとお祈りいたしております。(女子部卒業生)

Topic 2

2021年度 活動予定

協力会の 集い

協力会の集い・協力会総会は6月5日(土)を予定しておりますが、詳細は5月に入りましてから会員の皆様へご案内させていただきます。このほかイベントの開催等につきましては随時、HP等でお知らせします。

募集

2020年度は生徒の登校が再開された2学期以降、人数を制限して4回のボランティアを開催いたしました。2021年度のボランティア活動予定は以下のとおりです。

ボランティア 活動予定 (キャンパス整備)

- 1回目：5月22日(土)
- 2回目：6月19日(土)
- 3回目：10月30日(土)
- 4回目：11月20日(土)
- 5回目：12月11日(土)
- 6回目：2022年2月19日(土)



Topic 3

2020年度 協力会 活動報告

～オンラインで繋がろう!～



Zoom クラス会

1月23日(土)午後、協力会からの呼びかけで、女子部55回生は初めてZoomクラス会を開催しました。

リアルでなかなか集まらない中、25人もの人が集まり、遠い地方からも参加できました。

協力会が、懐かしい学生時代の写真と今の学園の様子をスライドショーで用意してくださり、皆とても喜んでいました。



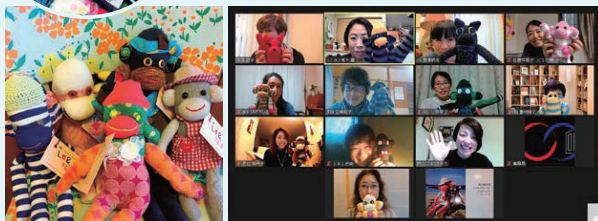
協力会より

協力会がアカウントを提供すると時間制限がありません。クラス会を検討されている方はご相談下さい。

保護者対象 ワークショップ

くつしたモンキーと一緒に作ろう!

LO&PE365代表の世古口まりかさんを講師にお迎えし、16名(Zoom 11名・YouTube 5名)が参加しました。世界に1匹だけのくつしたモンキー(キャット)を作りながら、参加した四部保護者が親交を深め、世古口さんの南三陸への震災支援のお話を伺い、「人同士の繋がり」の大切さを感じるひとときとなりました。



わくわくお楽しみ袋

コロナ禍で学園に集うことが難しい日々。お会いできなくても皆さんにワクワクをお届けしたいと考え、オンライン限定「わくわくお楽しみ袋」を企画しました!

新作を含めた協力会オリジナルグッズと消費組合の商品を詰め合わせた50個限定のお楽しみ袋。

2月1日に申込を開始したところ、2日で完売となりました。残念ながらお買い求めいただけなかった皆様、第二弾をどうぞお楽しみに!



新商品 マスキングテープ

マスキングテープが完成しました。

クリーム地に学園建物のイラスト入り 350円。

ご希望の方は協力会事務局まで。



よくあるご質問

Q 定期寄付と随時寄付の違いを教えてください。

A 会員の皆様から毎年、定期的にご利用いただいているご寄付が定期寄付です。随時寄付は会員の方でもそれ以外の方でも随時、お受けしているご寄付です。

Q インターネットからクレジットカード決済(またはコンビニ)で寄付をしましたが、領収書が届かないのですが。

A 領収書は、各クレジット会社および決済代行会社から自由学園に入金された後にお送りいたします。そのため、1~2ヶ月ほどお時間をいただくことがあります。領収書発行の日付は、お手続きされた日ではなく、寄付金が本学に入金された日となります。年末にご寄付いただく際は、領収書発行の日付が翌年になることがあります。

Q 協力会の寄付と100周年募金は一緒に振り込めますか?

A 協力会と100周年募金の振込先口座は別となっております。たいへんお手数ですが、別々の振込先へご入金をお願いいたします。

2021年4月15日 自由学園は創立100周年を迎えます！



どのような状況であっても

コロナ禍の中で始まった2020年度、地球規模で何が正解なのか全く見えないのですが、自由学園はあらゆる可能性への挑戦をポジティブに繰り返しています。その原動力のひとつとなっているのは、このような状況において、それでも協力会が立ち上がって5月から始めてくださった「コロナ対応への随時寄付」にあります。通常のご寄付に加えて実にタイムリーなこの活動は、その額においても広がりにおいても、その大きさとともに、真に相手を思いやる上質な心

の繋がりが、いかに温かく実質的に力強い支えであるかを、改めて知らしめてくれています。深く感謝を申し上げますとともに、皆様の健康が守られますよう、心よりお祈り申し上げます。



理事長 村山 順吉

過去には感謝、現在には愛、そして信頼、 未来には希望

協力会の皆様にはいつも愛と信頼を持ってお支えいただきありがとうございます。加えて昨年はコロナ禍での大きなご支援、心より感謝を申し上げます。

厚い氷が張る寒さと緊急事態宣言の緊張感の中、3学期、顔を合わせての学校生活を開始しました。女子部・男子部・最高学部の始業式では、それぞれの委員や衛生の係が感染防止策の徹底を呼び掛けるとともに、「心はいつも共にありたい」と温かい思いを伝えました。まもなく大寒を迎えるキャンパスで、創立者が植え、愛された梅が凜とした白い花をつけ、希望の

春が来たりつつあることを告げ、私たちに励まします。

創立100周年を迎える2021年、生徒、教職員一丸となり、建学の精神を守り、よりよい学校づくりに努めてまいります。今後とも皆様のお祈りとご力添えを賜りますようお願い申し上げます。



学園長 高橋 和也



自由学園Facebookでは、四季折々の学園の風景や、行事の写真を随時アップしております。皆様の「いいね！」をお待ちしています。

＼お気軽にお問い合わせください！／

お問い合わせ

協力会入会、寄付方法・ネット寄付・各イベント・ボランティア募集・各詳細・お問い合わせ先は右記のとおりです。ご連絡をお待ちしております。

URL <http://www.jiyu.ac.jp/cooperation/>

自由学園協力会

検索

E-mail kyoryoku-info@jiyu.ac.jp TEL 042-428-4232

24時間いつでも寄付できる
“ネット寄付”が便利です！

協力会ホームページから、いつでも寄付できます。(クレジットとコンビニエンスストアでのお振込みが選択可能) また協力会入会と同時に寄付いただくことも可能です。＊ネット寄付をご利用いただいた場合は、領収日が2ヶ月ほど先になりますのでご了承ください。

